

Couleurs Structures / Base Colors



Chêne / Oak



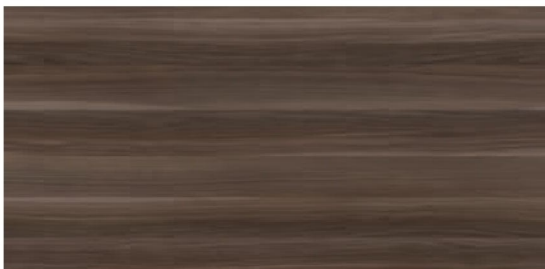
Blanc / White



Alaska



Oslo



Caviar

Couleurs Façades / Combination Colors



Ciment / Cement



Mar



Onix



Marbre

Ce panneau sera utilisé **exclusivement** pour:

- Panneaux arrière des étagères
- Dessus des tables de salle à manger et de salon
- Arrière panneau Module T.V plasma

verres / glasses



Fumé / Smoked



Blanc / White



Mar



Onix

poignées / handle



Aluminio



Blanc / White



Mar



Onix



Ciment / Cement

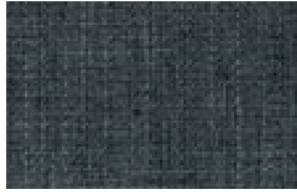
Tissus pour chaises tapissées.

FROCA

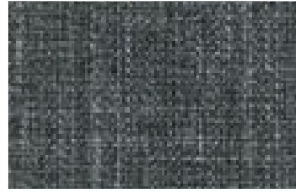
Serie Wester



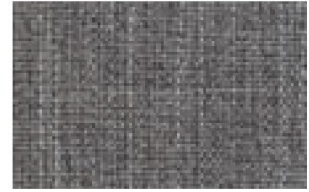
Wester 1



Wester 2



Wester 3



Wester 4



Wester 5



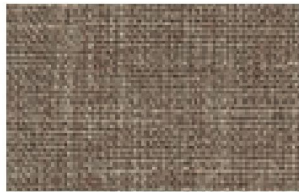
Wester 6



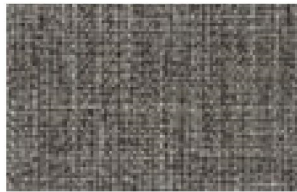
Wester 7



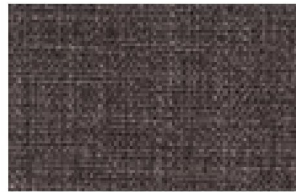
Wester 8



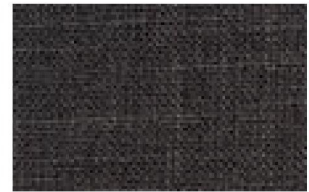
Wester 9



Wester 10



Wester 11



Wester 12



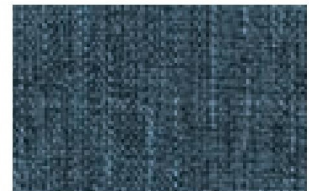
Wester 13



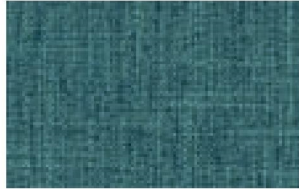
Wester 14



Wester 15



Wester 16



Wester 17



Wester 18



PROTECCIÓN ANTIMANCHA
ANTI STAIN PROTECTION
PROTECTION ANTIMACHES



MÁXIMA DURACIÓN
LONG LASTING PROTECTION
(DURE) MAXIMALE



RESPECTA EL MEDIO AMBIENTE
ECO FRIENDLY
IL RESPECTE L'ENVIRONNEMENT

CARACTÉRISTIQUES GÉNÉRALES

CARACTÉRISTIQUES:

- Panneau de particules de bois recouvert de mélamine de première qualité selon la norme: UNE-EN 14322.
- 19 mm d'épaisseur pour structures et façades éléments bas et hauts avec chants en ABS et PVC.
- 35 mm d'épaisseur pour plan de travail, bases et étagères murales avec chants en ABS et PVC.
- Poignées métalliques en aluminium polis et vernis en couleur.
- Charnières et bases métalliques réglables à montage rapide.
- Coulisses des tiroirs avec amortisseurs.

COULEURS DE FINITIONS:

- Structures: BLANC, ALASKA, OSLO, CHÊNE, CAVIAR.
- Portes et façades de tiroir en panneau: BLANC, ALASKA, OSLO, CHÊNE, CAVIAR, CIMENT, MAR, ONIX.
- Portes contour aluminium polis avec verres: FUMÉ, BLANC, MAR, ONIX.
- Intérieur de tiroirs en textile.
- Poignées aluminium en couleur : ALUMINIUM, BLANC, CIMENT, MAR, ONIX.

CONDITIONS D'UTILISATION:

- Produit apte pour utilisation domestique normale et pour intérieurs.
- Identifier l'origine des taches avant de procéder au nettoyage.
- Retirer la poussière avant d'initier le nettoyage.
- Ne pas utiliser de produits abrasifs ni de produits qui contiennent des silicones.
- Nettoyer avec un chiffon humide à l'eau savonneuse et essuyer rapidement.
- Ne pas charger les meubles avec un poids excessif.
- En aucun cas LA SOCIÉTÉ n'est responsable du mauvais usage et montage des meubles.